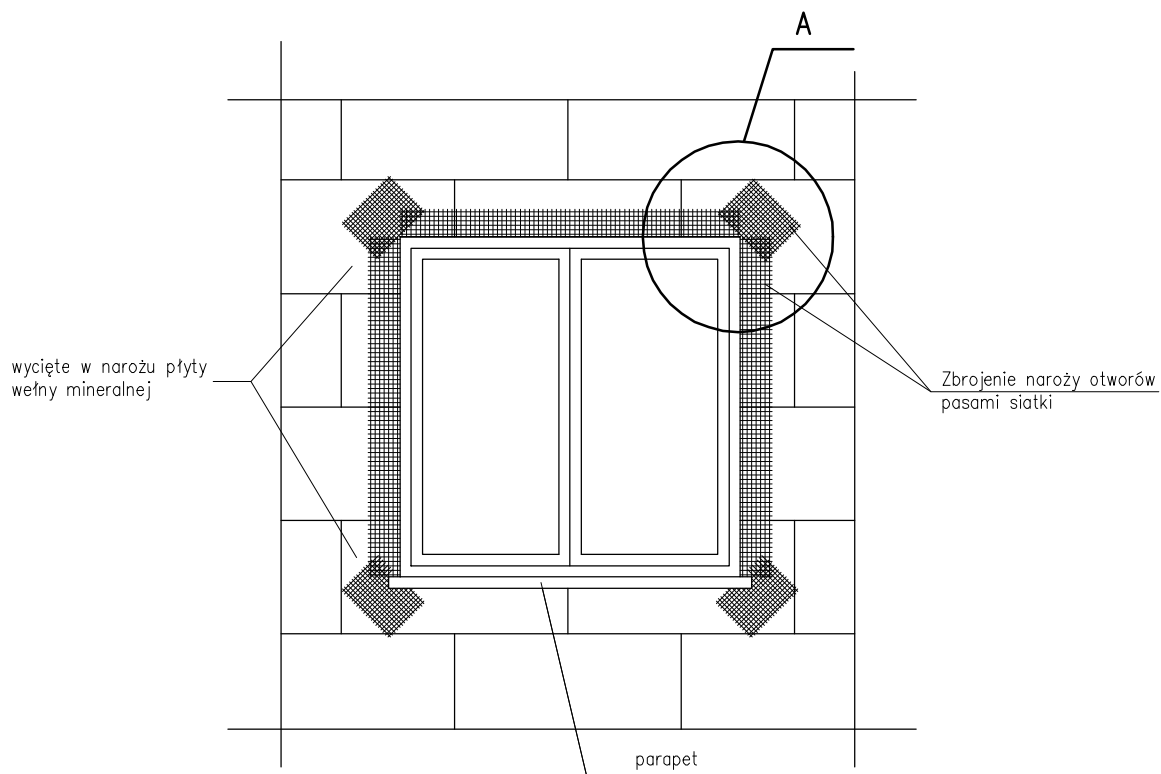
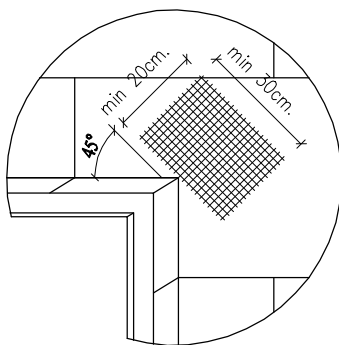


ZBROJENIE KRAWĘDZI I NAROŻY W OBRĘBIE OTWORÓW OKIENNYCH I DRZWIOWYCH

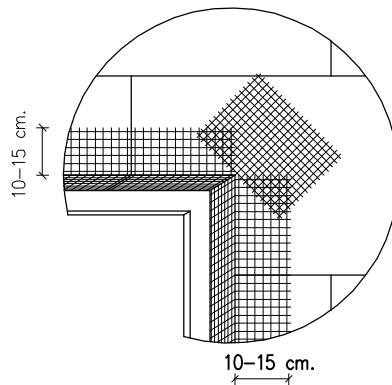


szczegóły A

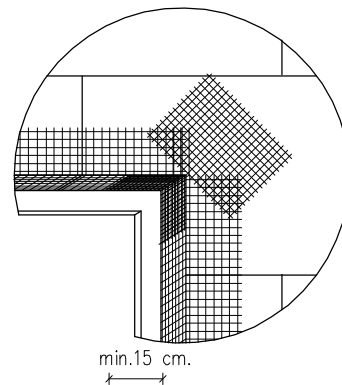
KOLEJNOŚĆ ZBROJENIA DIAGONALNEGO NAROŻNIKÓW OTWORÓW OKIENNYCH I DRZWIOWYCH:



1. Siatka zbrojąca diagonalnie naroża otworów



2. Siatka zbrojąca krawędzie otworów



3. Siatka zbrojąca wewnętrzne naroża otworów

Nazwa inwestycji :	Termomodernizacja budynku dydaktycznego Państwowej Szkoły Wyższej im. Papieża Jana Pawła II w Białej Podlaskiej	
Numer działki:	dz. nr 1787/14 oraz 1787/29	
Adres Inwestycji:	ul. Sidorska 102, 21-500 Biała Podlaska	
Inwestor :	Państwowa Szkoła Wyższa im. Papieża Jana Pawła II w Białej Podlaskiej, ul. Sidorska 95/97	
Generalny Wykonawca:	WI Walaszek Sławomir, Podeblotcie 107F lok.6 08-455 Trojanów	
Faza :	PROJEKT BUDOWLANY	
Branża :	ARCHITEKTURA	
Projektant:	mgr inż. arch. Małgorzata Deryło nr upr. 127/LBOKK/2014	
Sprawdził:	mgr inż. arch. Justyna Kowalczyk nr upr. 145/LBOKK/2016	
Nazwa rys. :	Detal- zbrojenie krawędzi i naroży	
Skala: 1:10	Data: 05. 2016r	Nr rys.: A/014